

Ausstellungshalle Kunstraum Dornbirn

kunstraum dornbirn

Kunstraum Dornbirn

Realschulstraße 6/3, A-6850 Dornbirn

T 0043 (0)5572-55 044-48 30, Fax DW 4838

kunstraum@dornbirn.at

www.kunstraumdornbirn.at

Factbox Halle

Maße 30 x 14 m, **Höhe** 11,15 m, **Gesamtfläche** 440 m², **Ausstellungsfläche** ca. 350 m²

Einbringung mit LKW befahrbar (Zufahrtstor 5,9 x 4 m)

Klima Fenster Einscheibenglas (Raumklima reagiert rasch auf Außenverhältnisse) Halle nicht beheizbar (Sommerbespielung von April bis November)

Zur Geschichte 1893 entstand auf dem Firmenareal der „Rüschwerke“ die aus Backstein errichtete große Montagehalle. Sie diente „zur Montierung größerer Maschinen“, nachdem die Rüschwerke sich in den 80er Jahren des 19. Jahrhunderts auf den Turbinenbau spezialisiert hatten und die Dimension der Turbinen-Laufräder und Anlagen immer größer wurde.

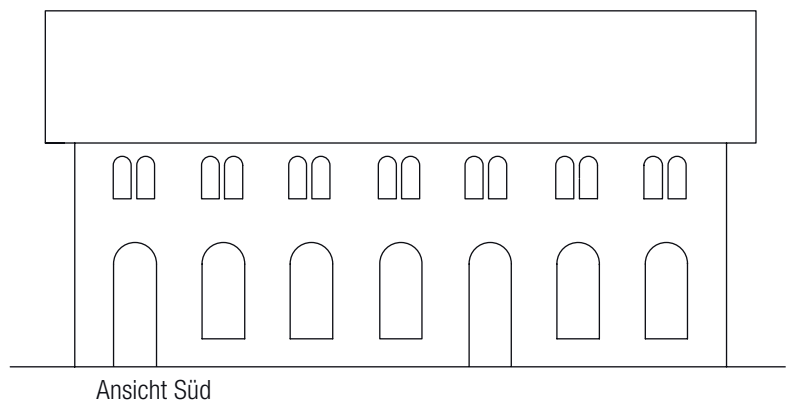
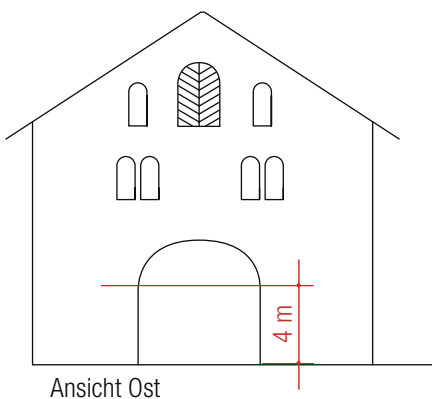
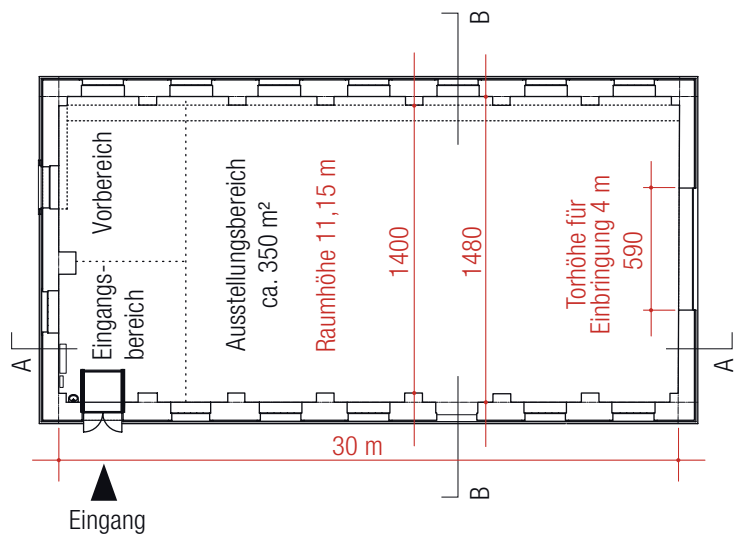
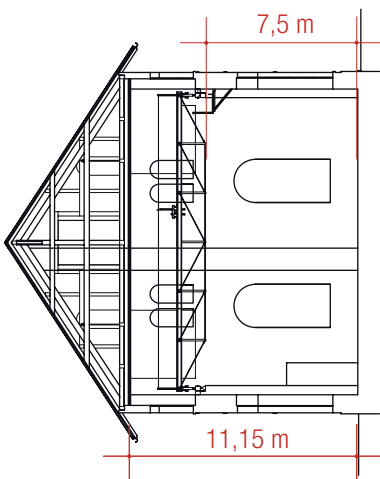
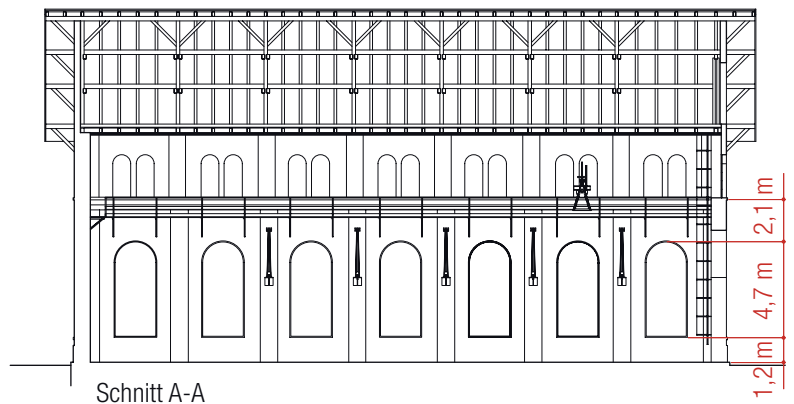
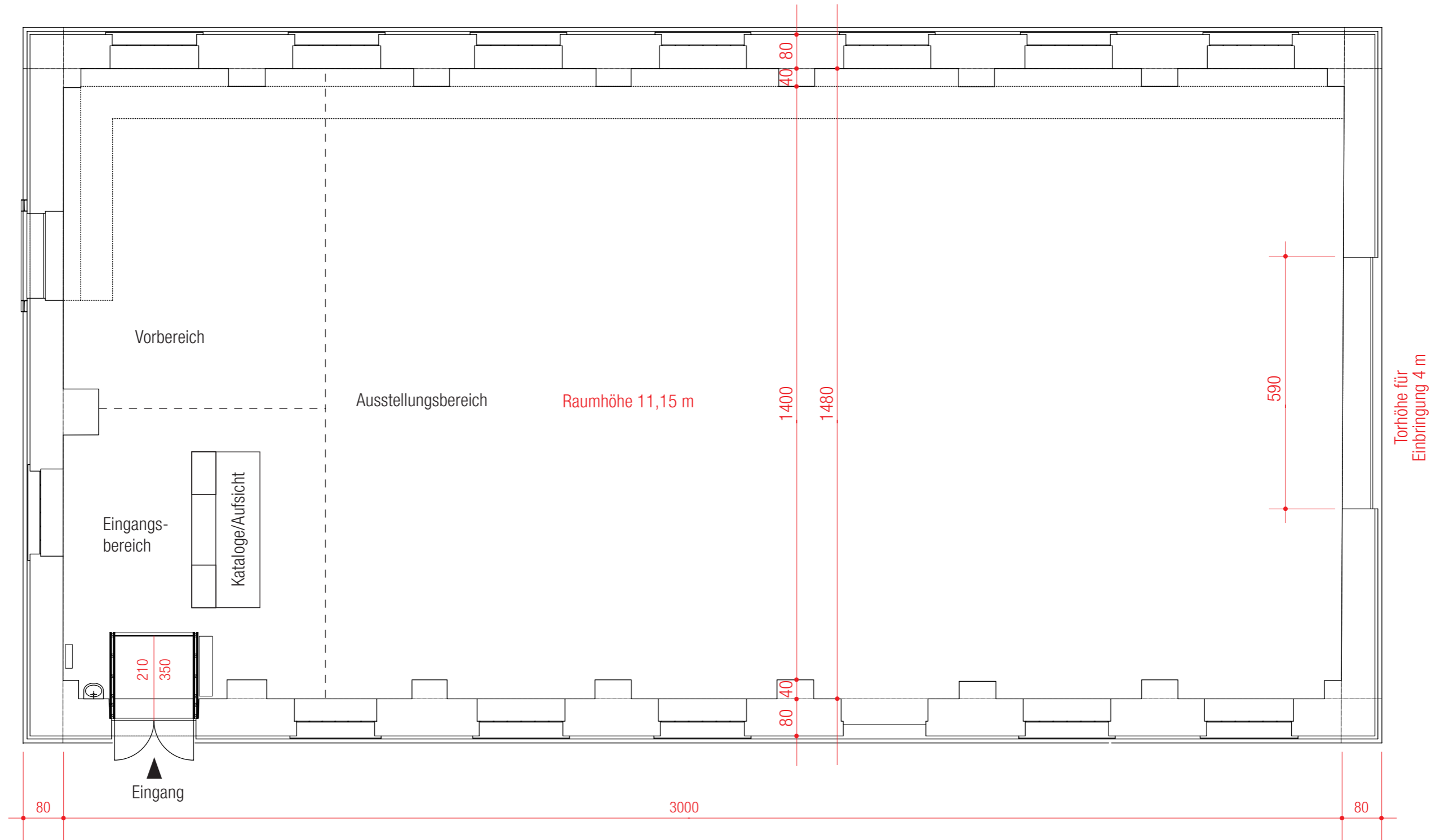


Bild oben:
Ausstellungsgebäude innen

Bild unten:
Ausstellungsgebäude außen (rechtes Objekt)

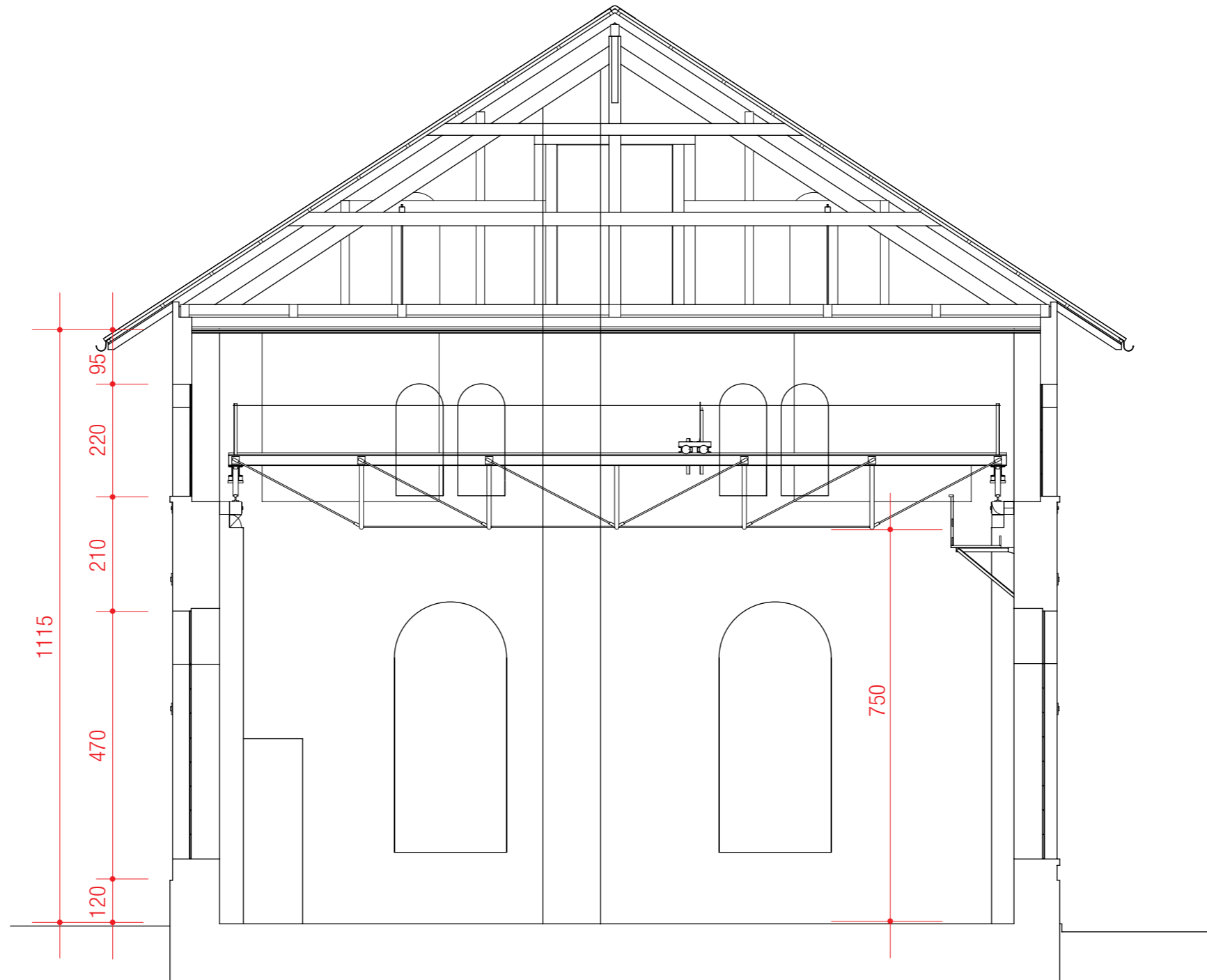


Grundriss der Halle



Grundriss: M 1:100

Schnitt der Halle



Schnitt B-B: M 1:100